

子どもの感染・隔離による 保護者の就労への影響

2022年3月1日

東京財団政策研究所

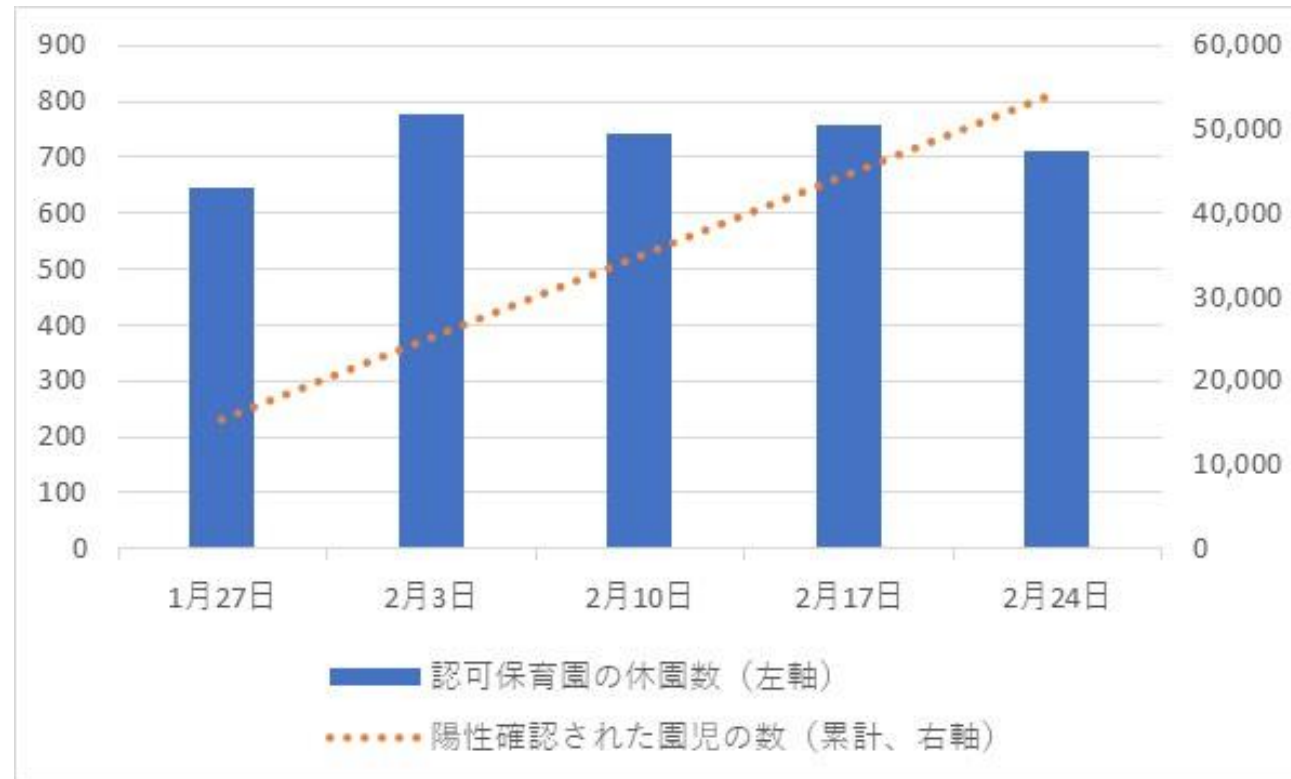
千葉 安佐子

サマリー

- **子供の感染が第6波で急増**
 - 直近1か月間での保育園児の感染者数は約4万人増加（認可保育園等のみ）
 - 保育園休園で、約9万人（推計）の子供が保育園に通えていない→保育園在園児童の3%に相当
- **子供の感染・隔離（保育園休園）による保護者の就業への影響について、データから考察**
- **特に母親への負担が増加した可能性**
- **生産への影響：子育て世代の母親の就労（セクター、職業）**
 - 国勢調査の個票データから、母親の就労の特徴を分析
 - 医療・福祉セクターには女性が多く、子育て世代の母親の割合も高い
 - 医療・福祉の中で、サービス職や専門・技術職は子育て世代の母親の割合が高い（医師、看護師、看護助手、介護職員など）
- **仮に、就労する母親の9万人に就労への支障があった場合、医療・福祉セクターの就労者の0.5%が影響を受ける（父親9万人の場合には、同セクターには0.1%の影響）**

未就学児の感染と保育園休園の動向

直近一か月の、認可保育園等の全面休園の動向



- 認可保育園では、1か月で新規に3.9万人の園児が感染
- 2月を通して、700以上の認可保育園が全面休園

休園により保育園に通えなかった児童の数（推計）

- 認可保育所等の全面休園数※1
- 認可外保育所等を考慮※2、3
 - 認可保育所等と同規模で発生していると想定
- 一部休園を考慮
 - 一部休園は、全面休園と同規模で発生していると想定※4
 - 一部休園で影響を受ける児童数は、各学級が約10-25人で構成されると想定して算出※5

※1 厚生労働省、保育所等における新型コロナウイルスによる休園等の状況

<https://www.mhlw.go.jp/content/11920000/000903525.pdf>

※2 厚生労働省、保育所等関連状況取りまとめ（令和3年4月1日）

<https://www.mhlw.go.jp/content/11922000/000821949.pdf>

※3 厚生労働省、令和元年度認可外保育施設現況取りまとめ

<https://www.mhlw.go.jp/content/11907000/000816821.pdf>

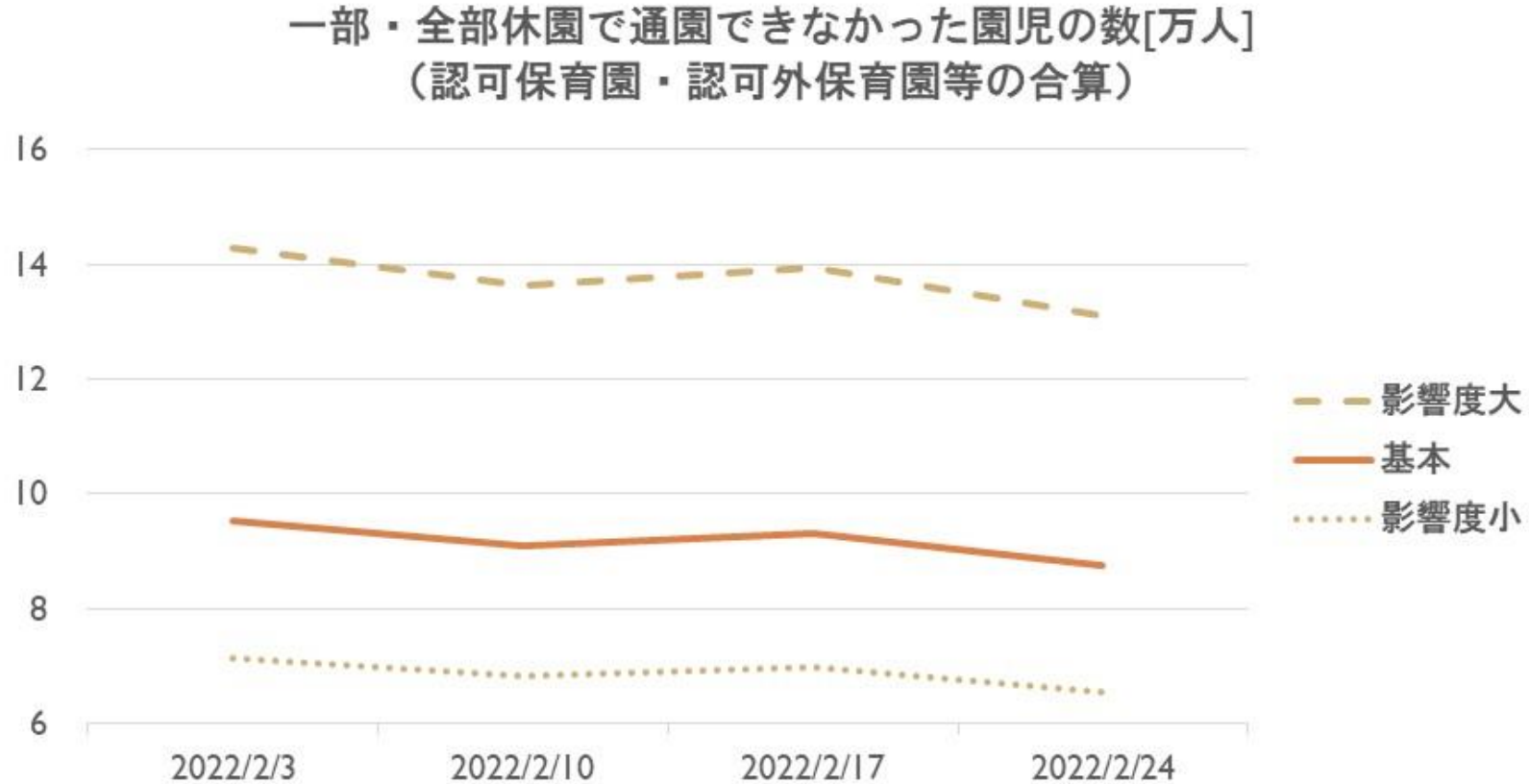
※4 文部科学省、新型コロナウイルス感染症の影響による臨時休業状況調査の結果について

https://www.mext.go.jp/content/20220218-mxt_kenshoku-000006590_1.pdf

※5 幼稚園・保育所における乳幼児の適正人数に関する研究

<https://core.ac.uk/download/pdf/147574904.pdf>

休園により保育園に通えなかった児童の数（推計）



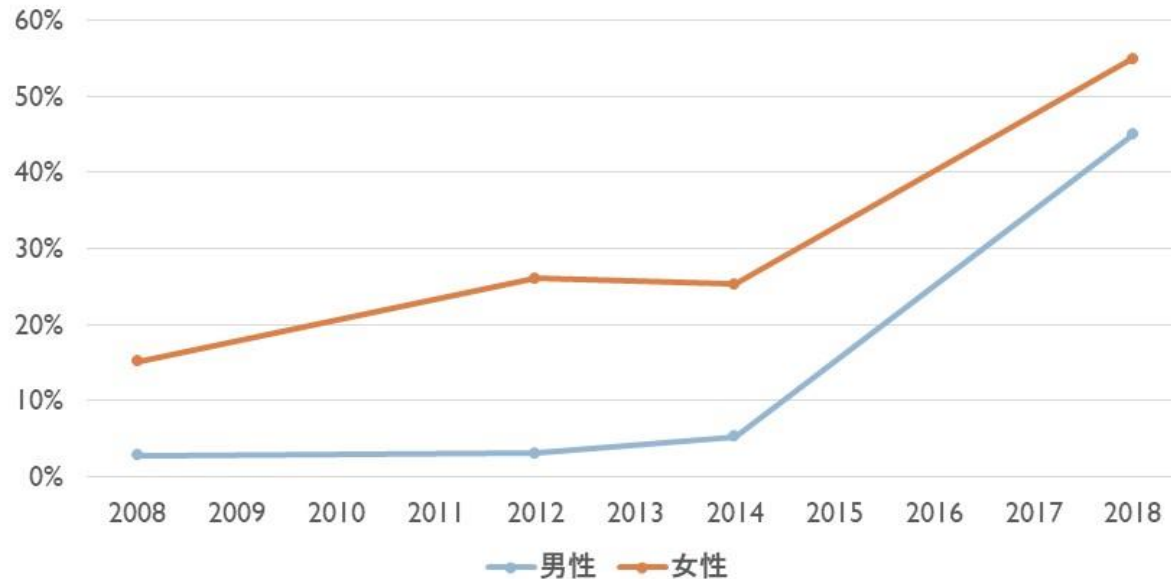
- ・ 影響度大：認可外保育所の休園規模が2倍、一部休園の規模が1.5倍
- ・ 影響度小：認可外保育所の休園規模が半分、一部休園の規模が半分

- ・ 直近1か月に渡り、一部・全面休園により約9万人（7～14万人）の児童が通園できなかった
→ 在園児童数299万人の3%（2～5%）に相当

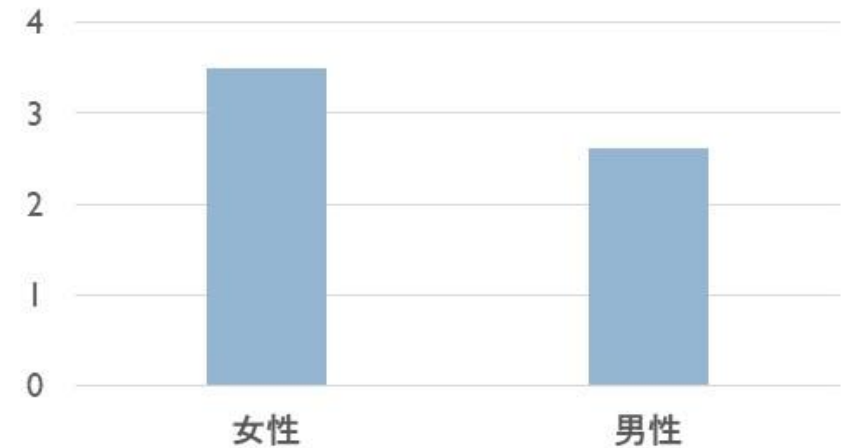
保護者の就労への影響

保護者の就労への影響

子の看護休暇の取得率



子の看護休暇の取得日数（2018年）



雇用均等基本調査

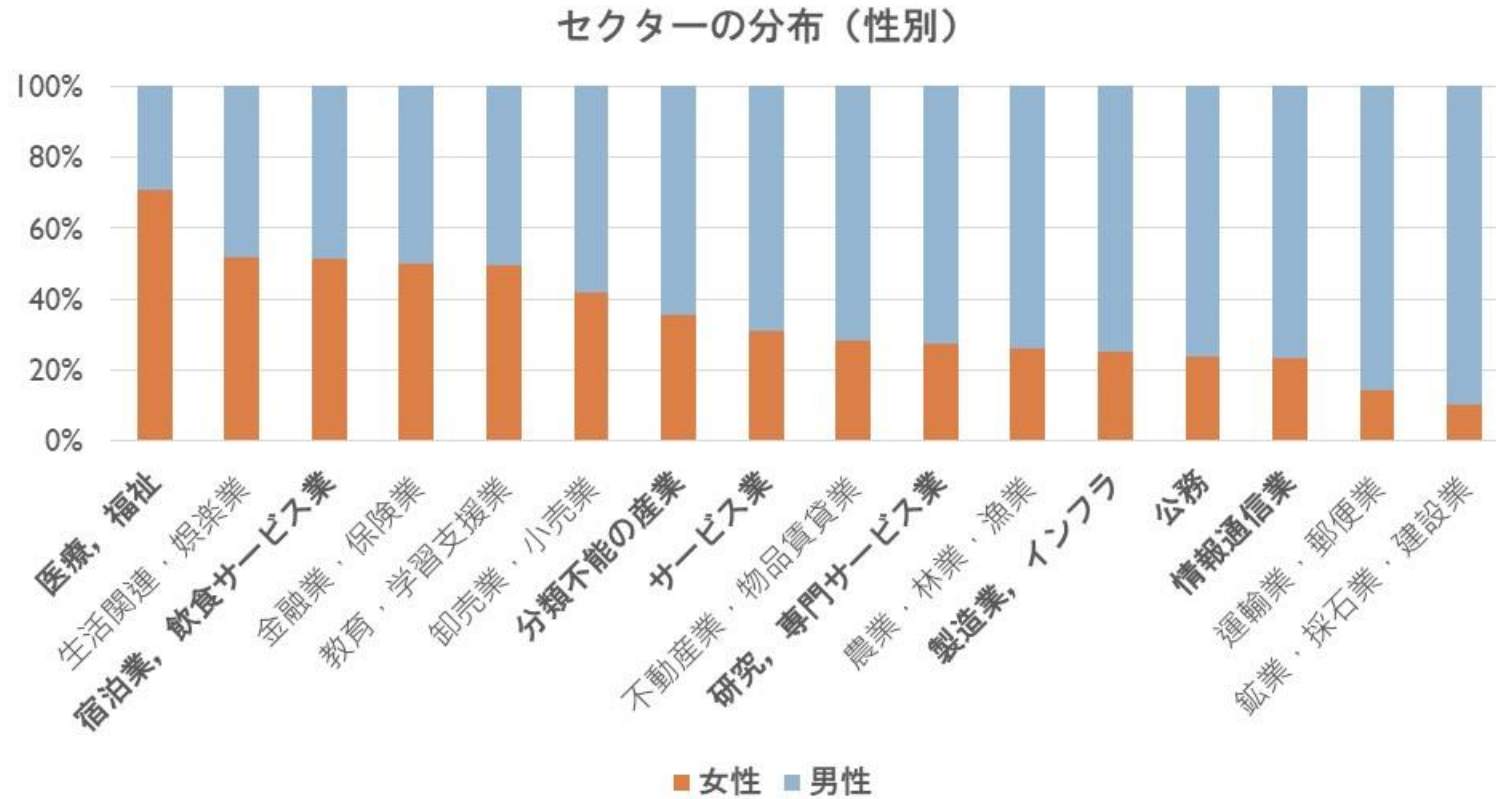
<https://www.mhlw.go.jp/toukei/list/71-23.html>

- 子の看護休暇：未就学児を養育する労働者に認められた、子供の看護をするための休暇
- 取得者の割合、取得日数ともに、母親の方が父親より高い
 - 急に子供の世話をする必要が生じた時、仕事を休むのは母親であることが多い

就労への影響の分析

- 2015年国勢調査の個票データから、未就学児を持つ（子育て世代の）父母の産業と職業の分布を分析
- 以下の条件を満たすサンプルを、子育て世代の父母とみなす
 - 年齢： 20-49歳
 - 就労： 主に仕事
 - 世帯の類型： 核家族
 - 続柄： 世帯主または配偶者
- 実際には、3世代世帯で子育てをしている場合や、対象年齢以外で子育てをしている場合もあるため、上記の方法では正確な子育て世代の父母を抽出できていない
 - 未就学児のいる世帯では、核家族世帯は87%（参考資料）

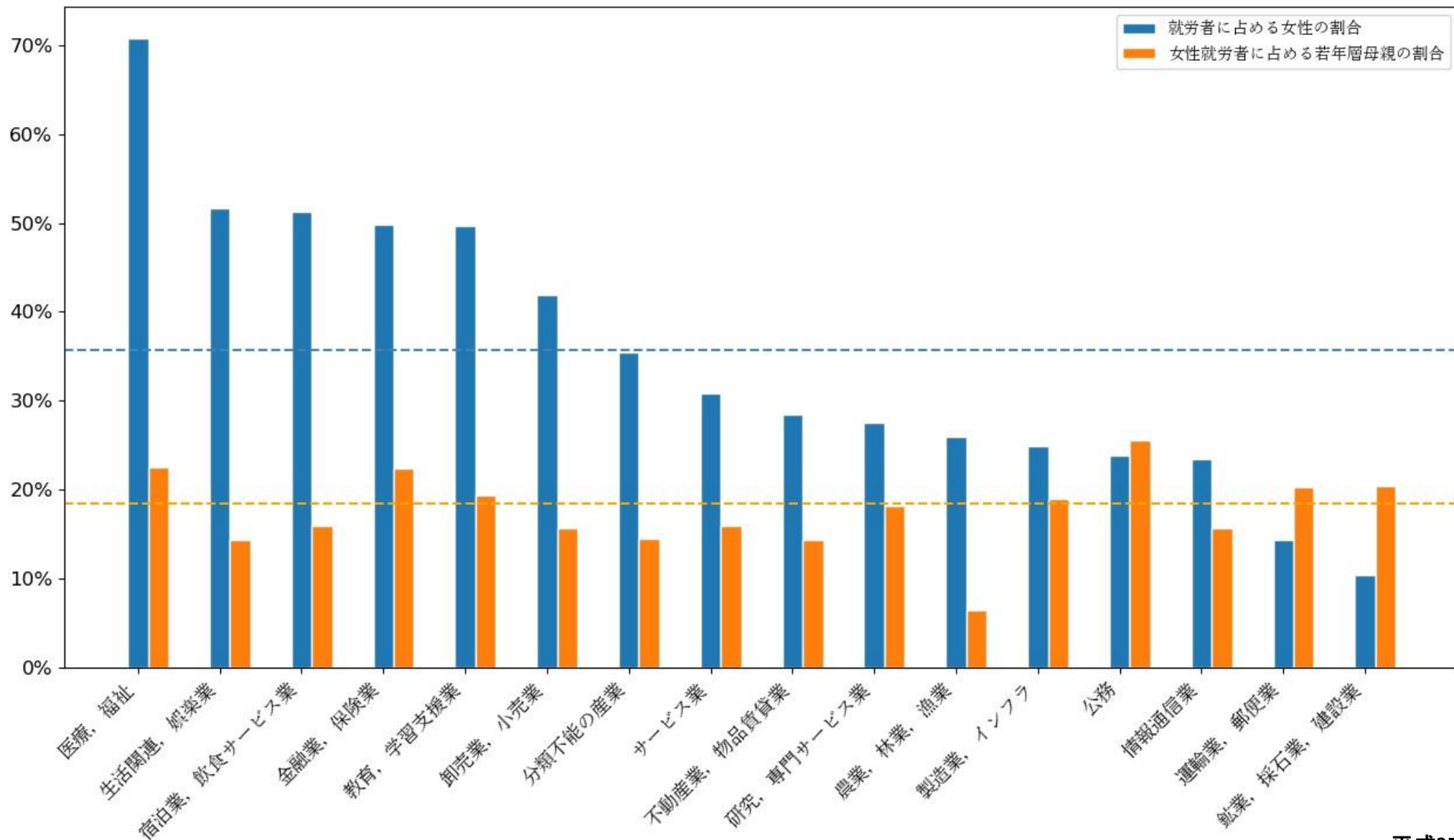
女性の従事する産業



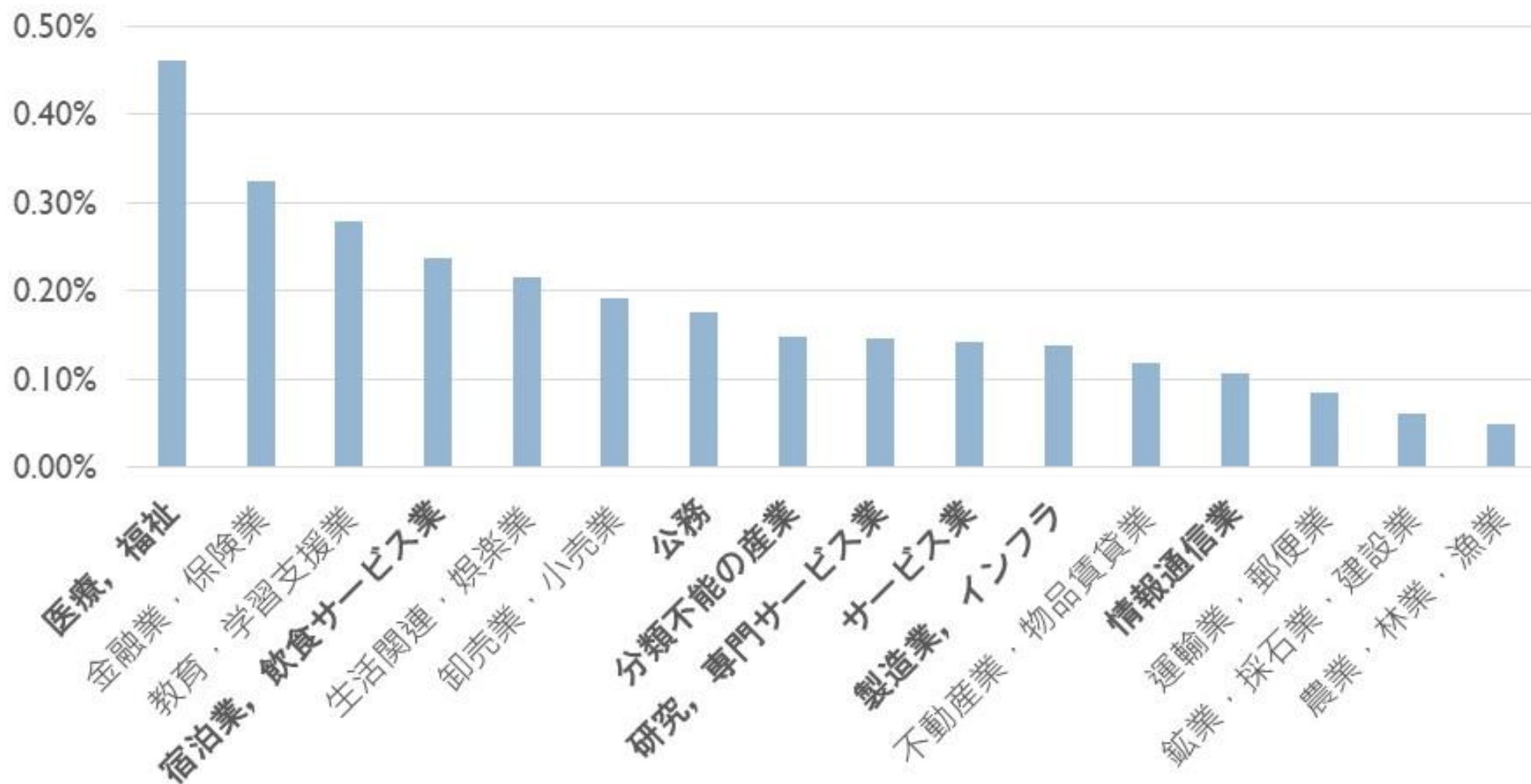
平成27年 国勢調査

- 医療、福祉等は女性が多い

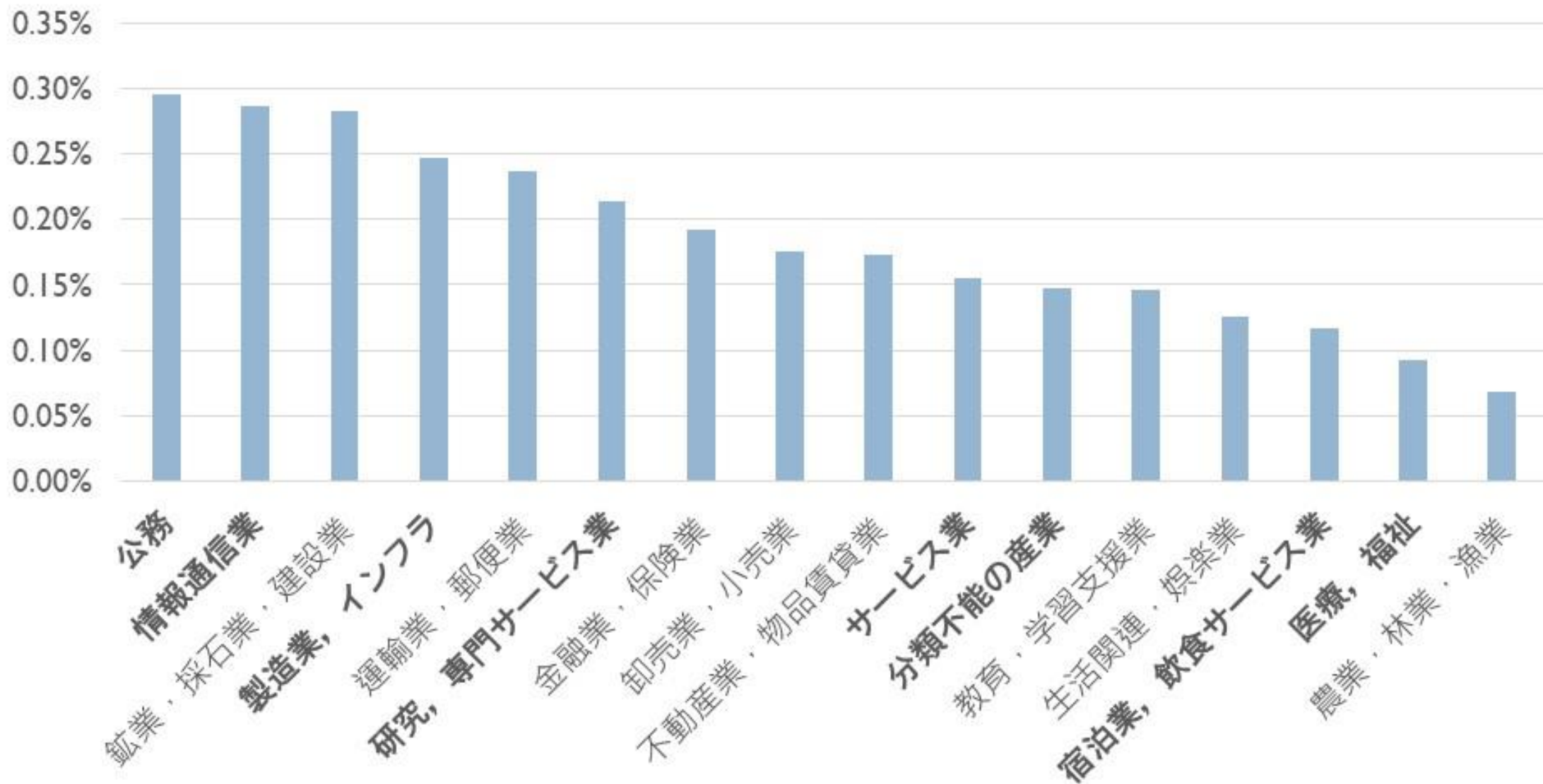
女性就労者に占める子育て世代の母親の割合



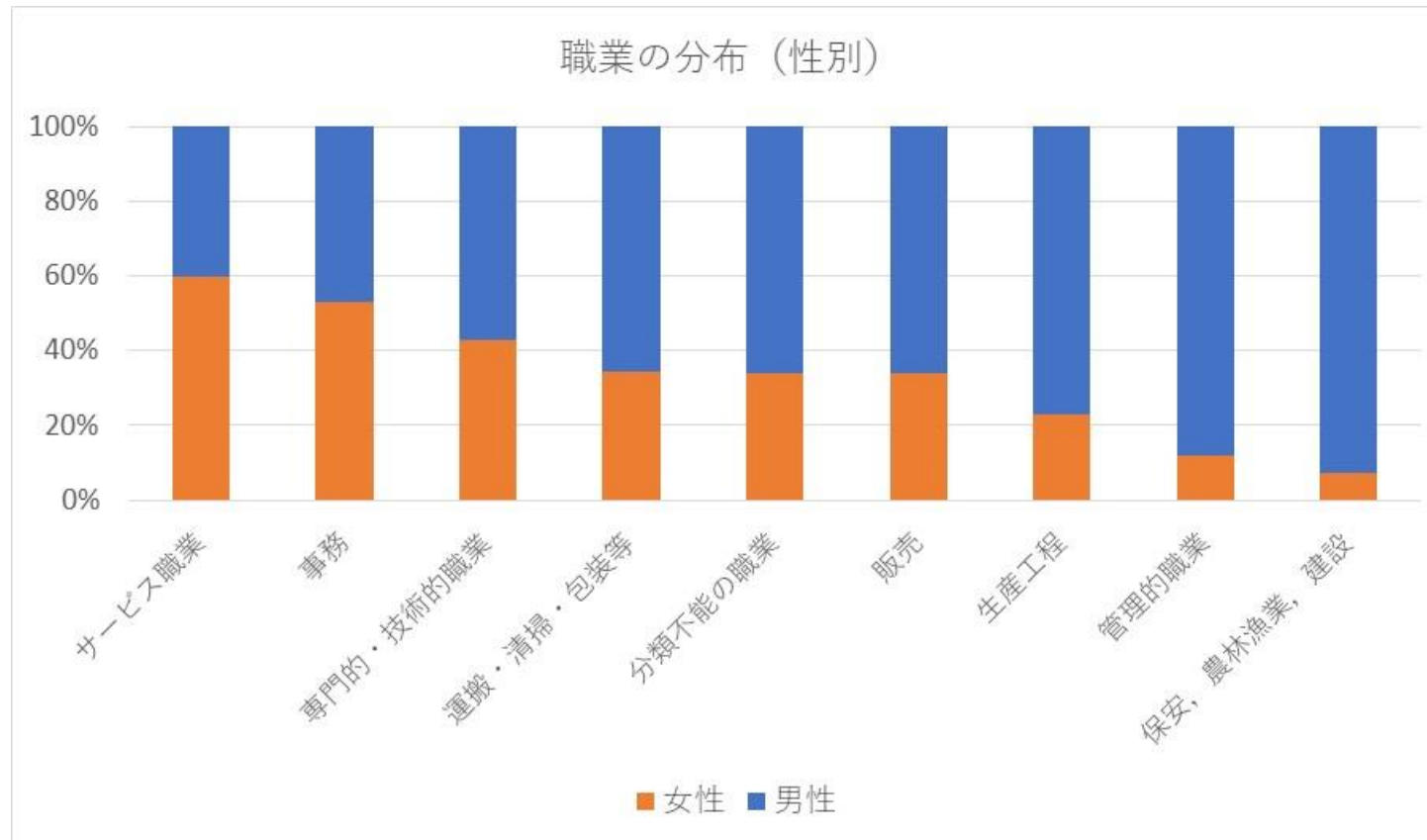
子育て世代の母親9万人の就労の、各セクターへの影響度



子育て世代の父親9万人の就労の、各セクターへの影響度



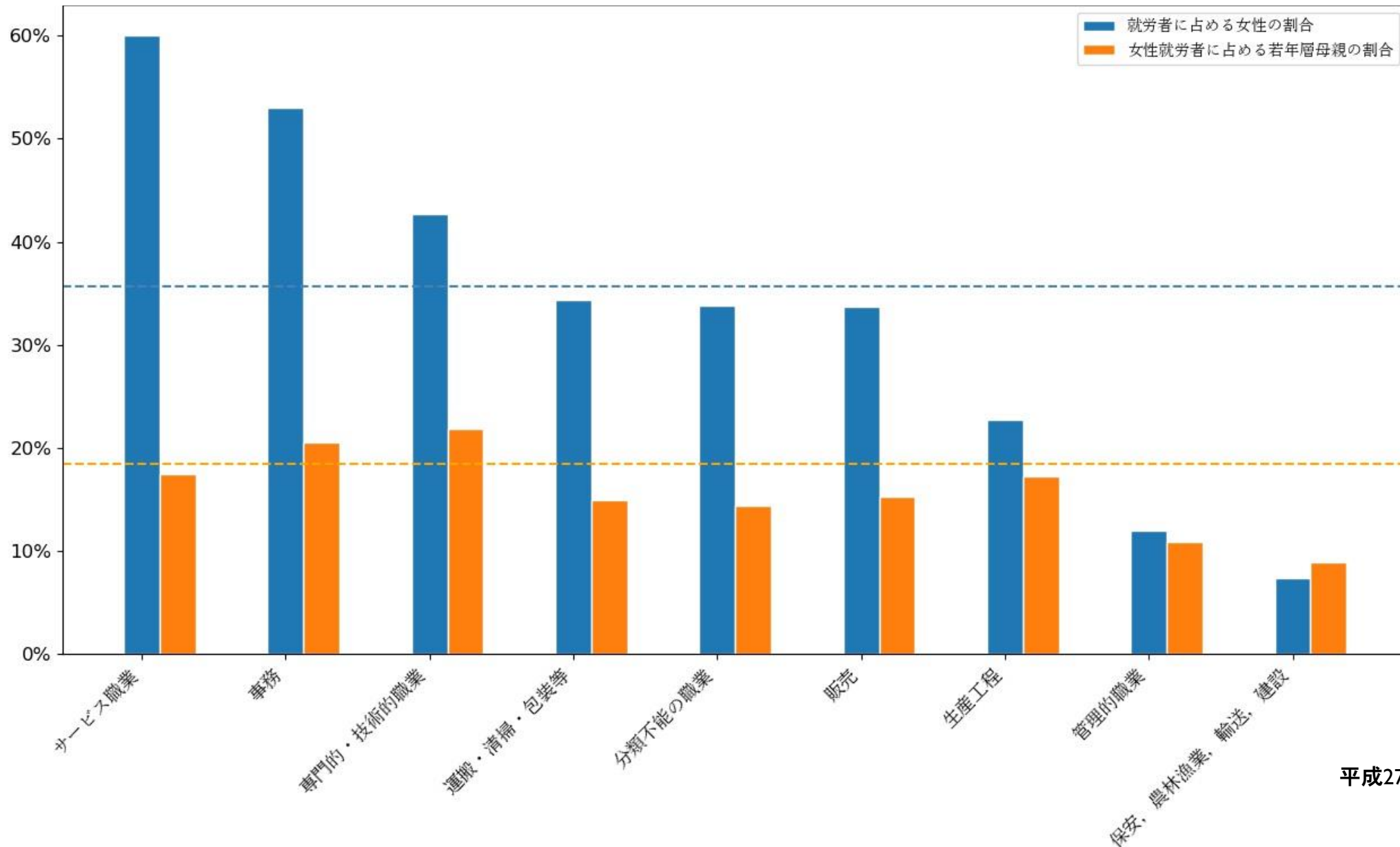
女性の従事する職業



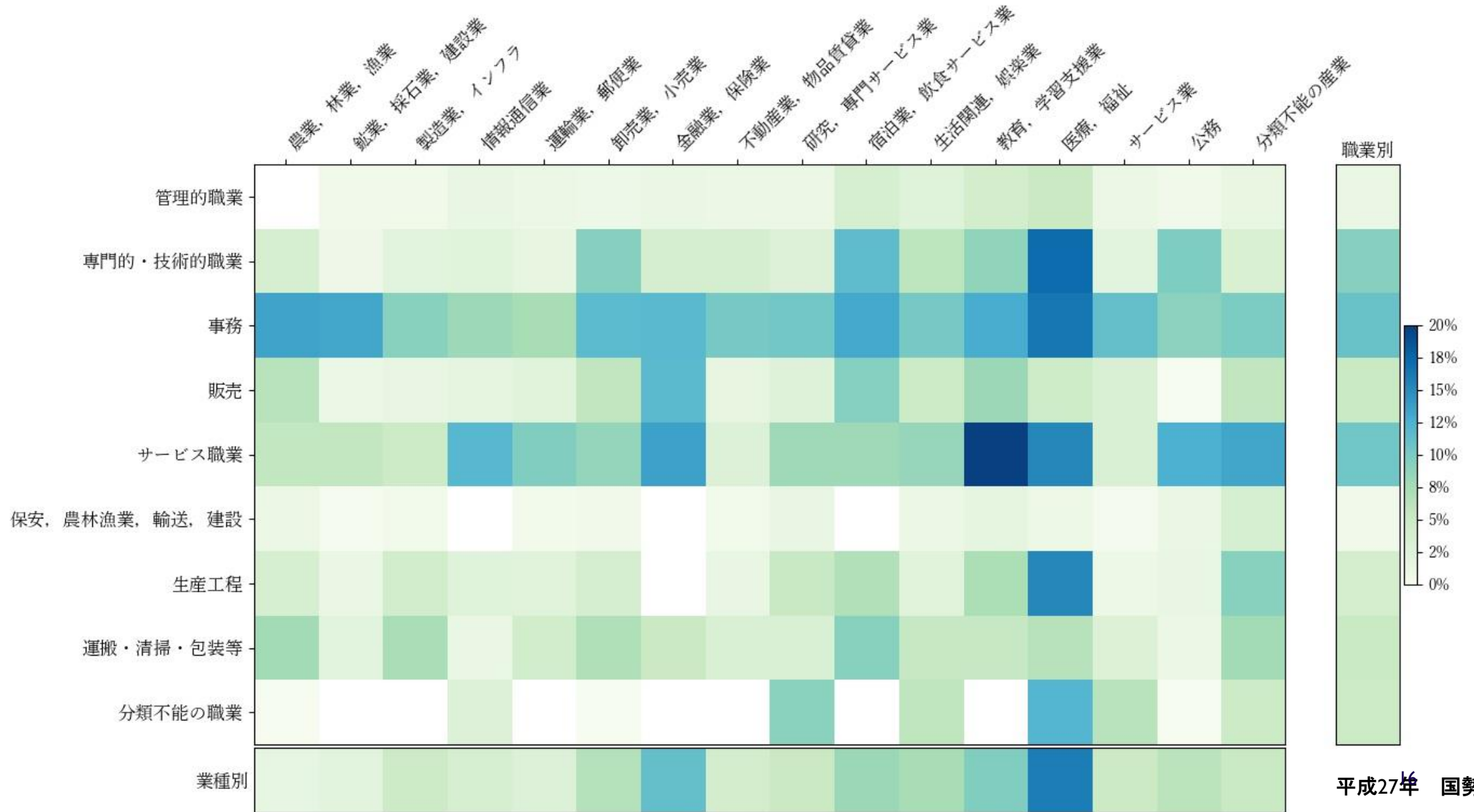
- サービス、事務は女性が多い

平成27年 国勢調査

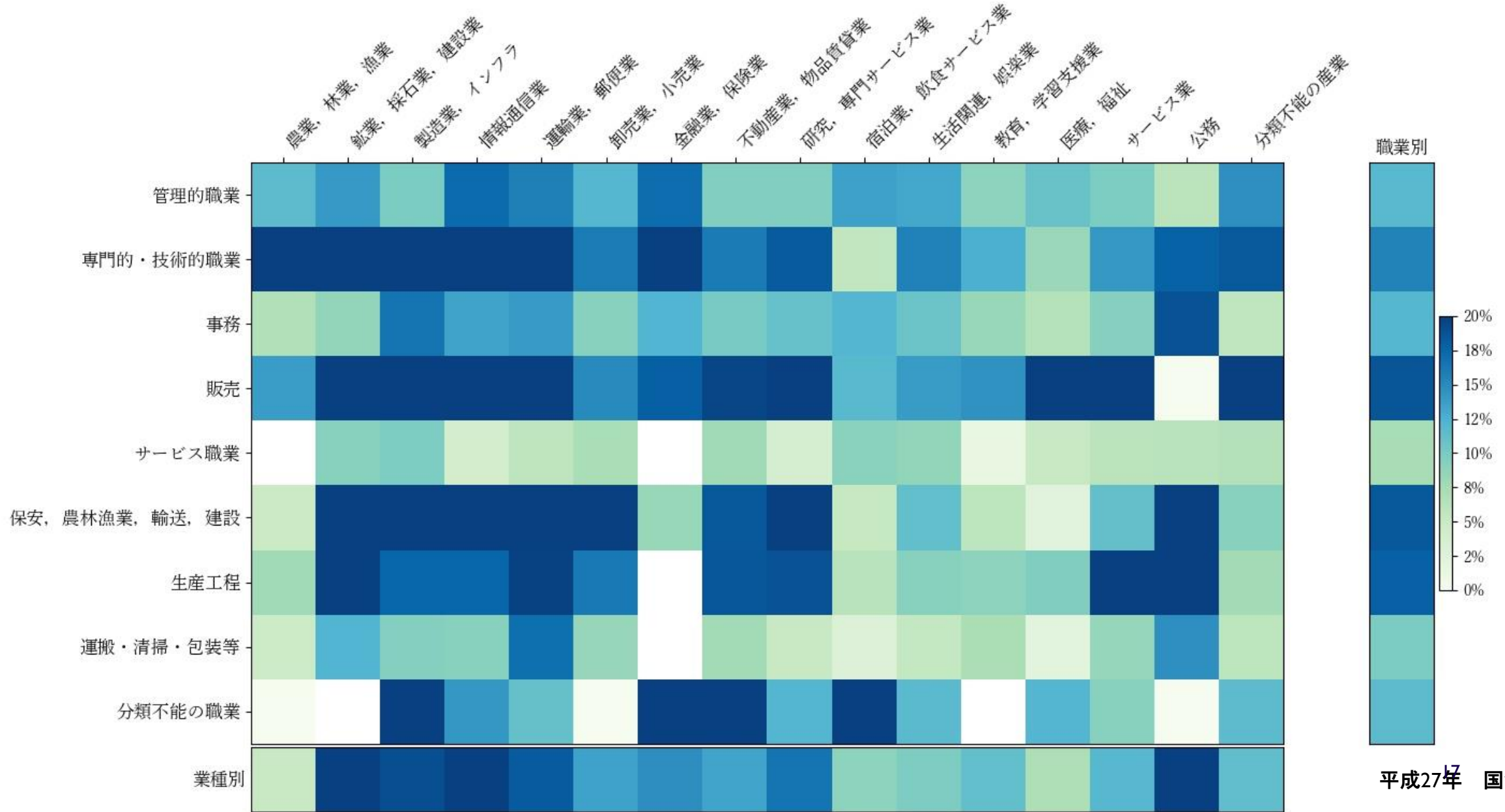
女性就労者に占める子育て世代の母親の割合



各セクター×職業の就労者に占める、子育て世代の母親の割合



各セクター×職業の就労者に占める、子育て世代の父親の割合

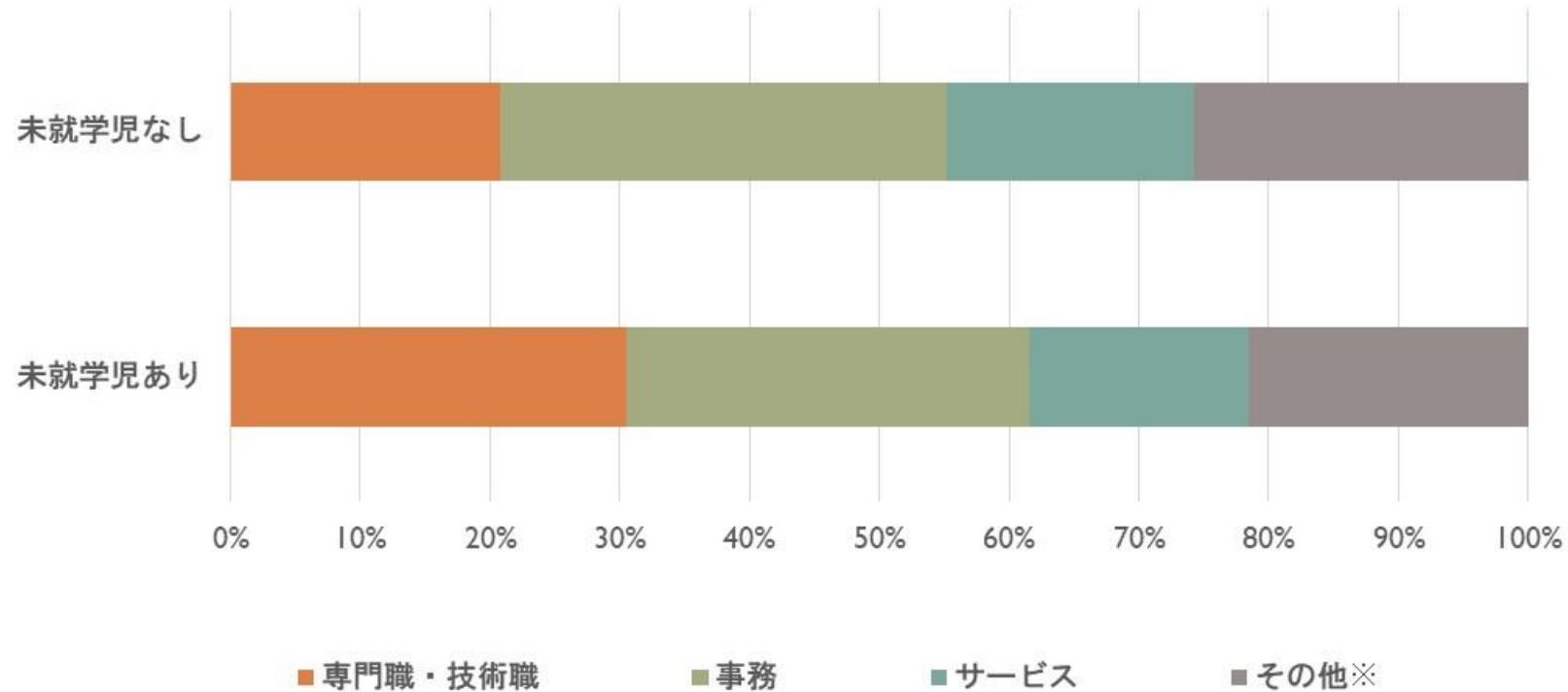


サービス職の例

- サービス職 × 医療福祉
 - 介護職員（施設、訪問）
 - 看護助手、歯科助手等
- サービス職 × 教育支援
 - 寄宿舍寮母・寮父，寄宿舍世話係員，寄宿舍指導員（特別支援学校）等
 - 学童保育指導員（学童保育所）
- リモートワークがしづらいエッセンシャルワーカー
 - 子供の看護の必要が生じた場合に、就労に影響が出やすい
社会活動に影響が大きい

未就学児を育てる母親の職業

母親の仕事の種類



平成29年 東京の子供と家庭

https://www.fukushihoken.metro.tokyo.lg.jp/kiban/chosa_tokei/zenbun/heisei29/index.html

參考資料

核家族の割合

子供のいる世帯の種類

