

---

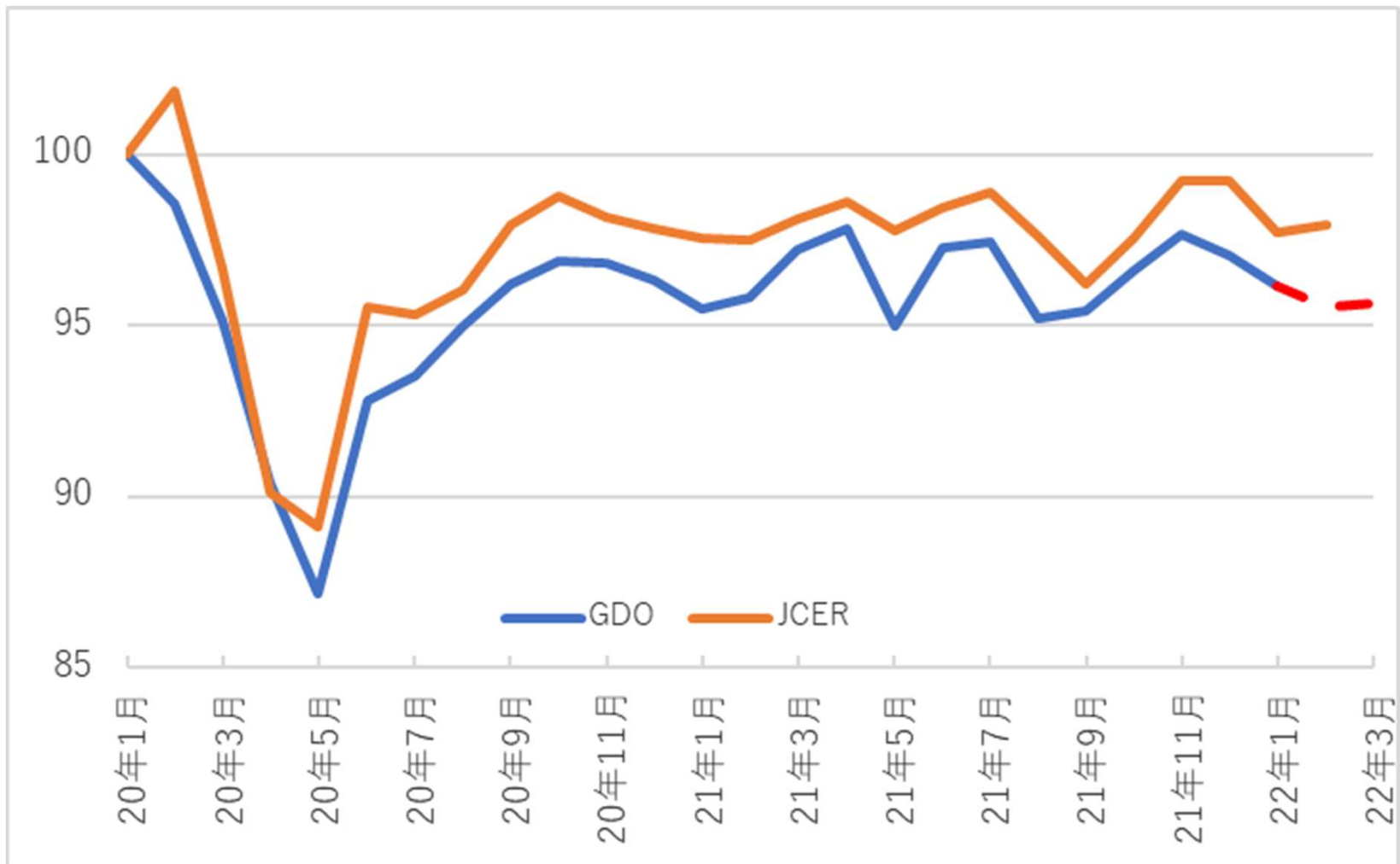
# コロナ禍における社会経済活動

2022年4月12日

千葉安佐子・藤井大輔・仲田泰祐・  
大竹文雄・砂川武貴

# 經濟

# 生産

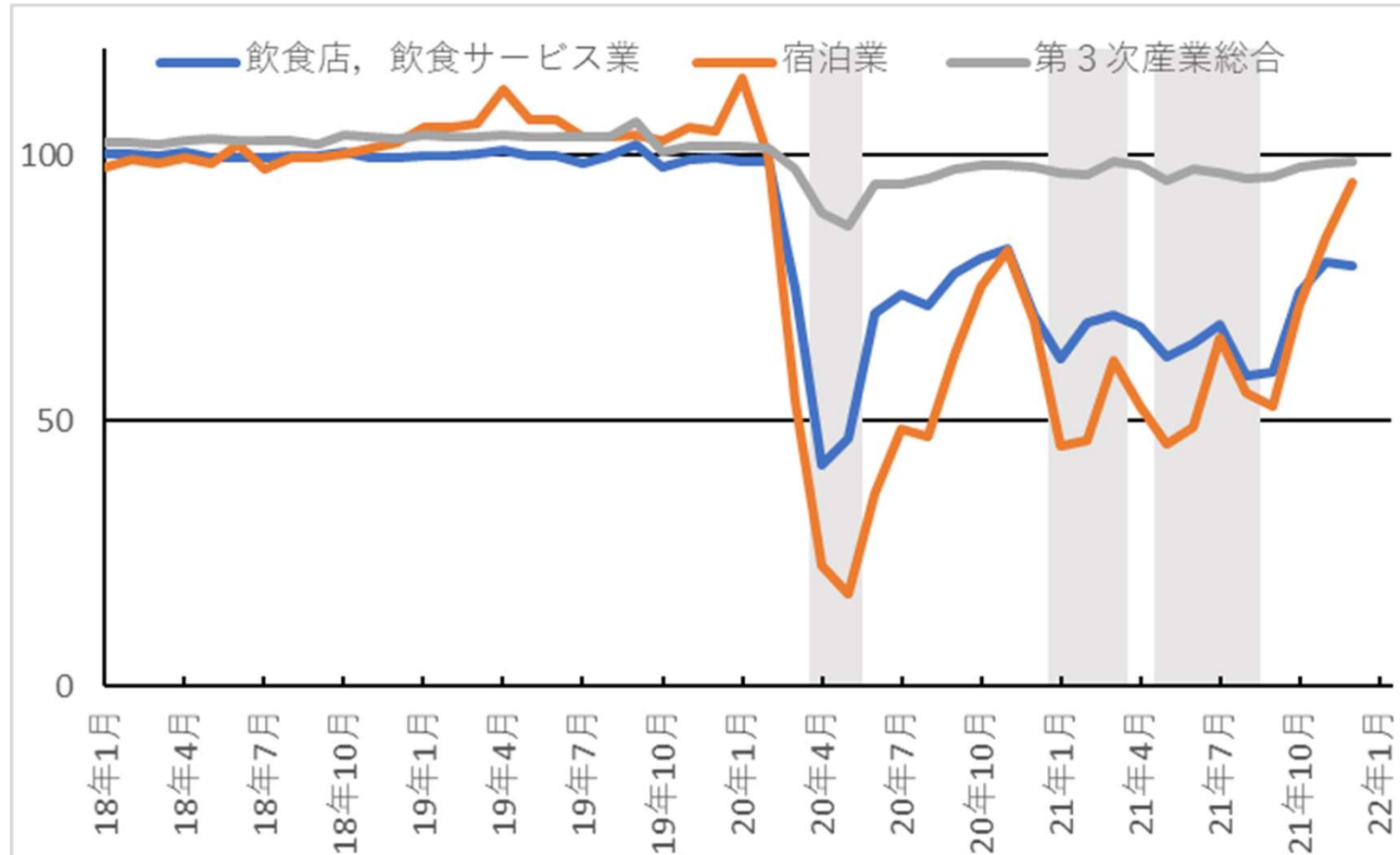


注：2020年1月=100として基準化

出所：日本経済研究センター「月次GDP」<https://www.jcer.or.jp/economic-forecast/2022046.html>

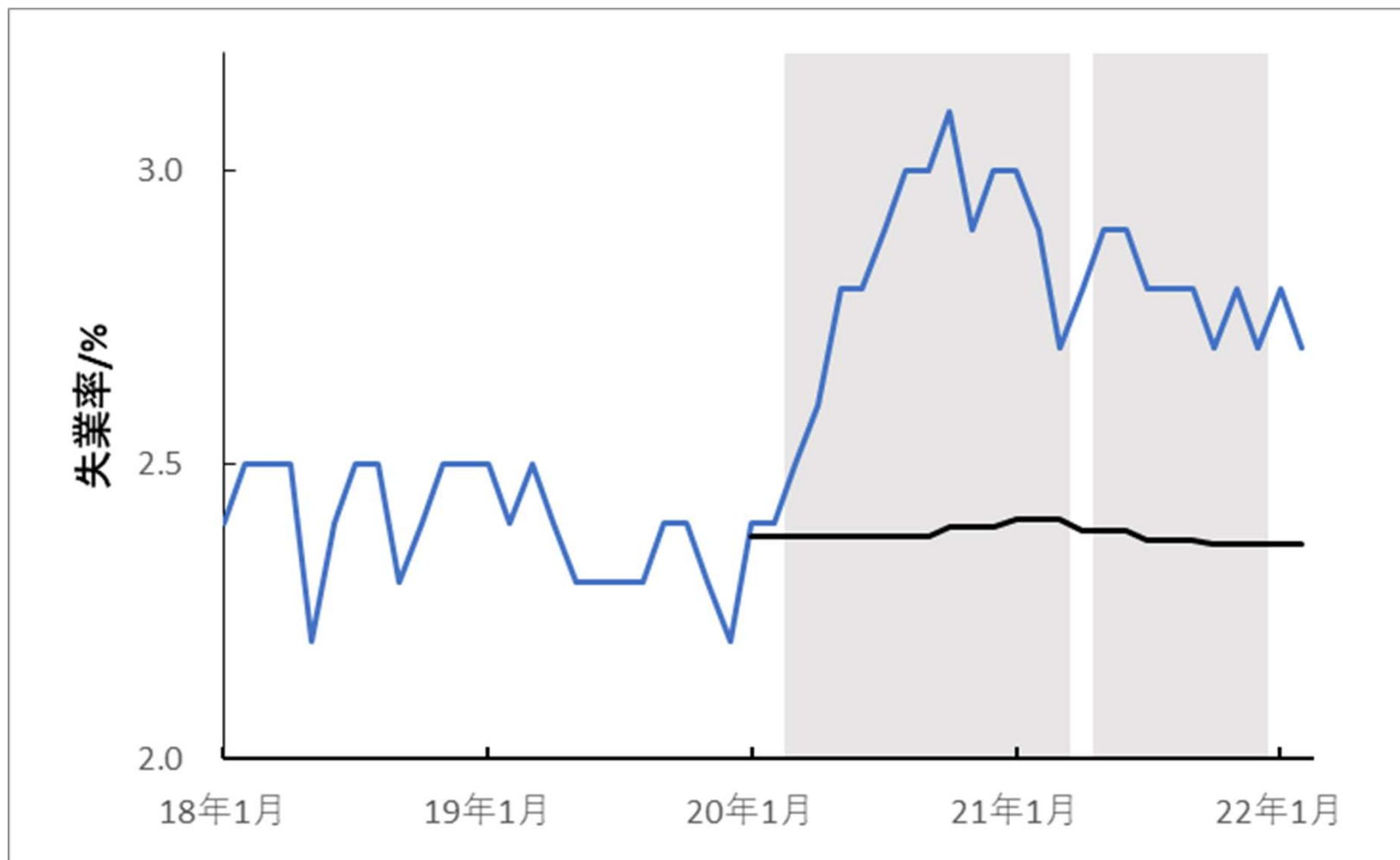
GDO (Gross Domestic Output) 試算の詳細はFujii et al. (2022) "Monthly State-Level Output in Japan."

# 飲食・宿泊



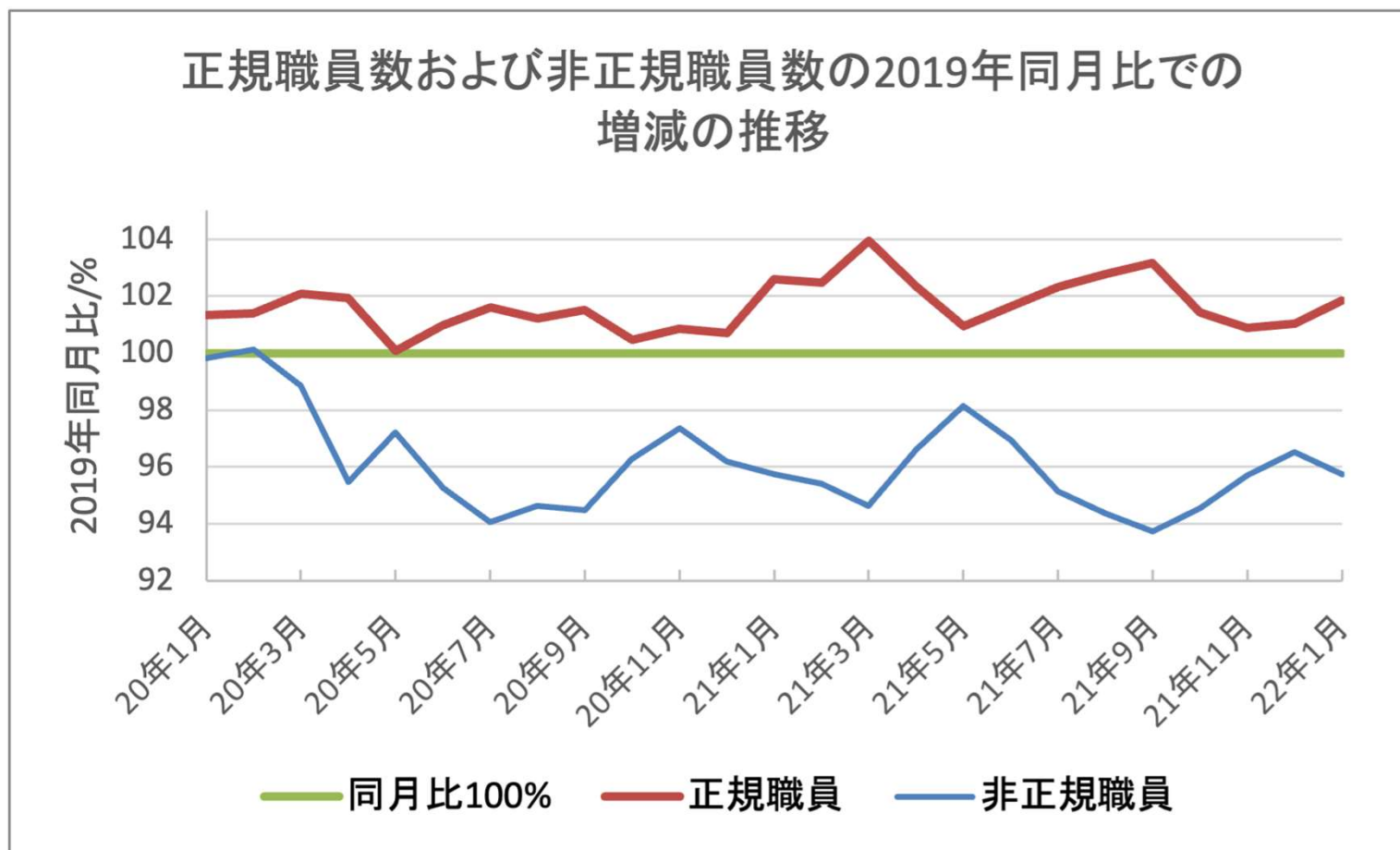
出所：経済産業省「第3次産業（サービス産業）活動指数」  
<https://www.meti.go.jp/statistics/tyo/sanzi/index.html>

# 失業



注：失業率予測（黒線）はコロナ危機前の民間シンクタンク各社の予測の平均値。  
出所：総務省統計局「労働力調査」（完全失業率）、各社レポート（失業率予測）  
<https://www.stat.go.jp/data/roudou/sokuhou/tsuki/index.html>

# 非正規雇用



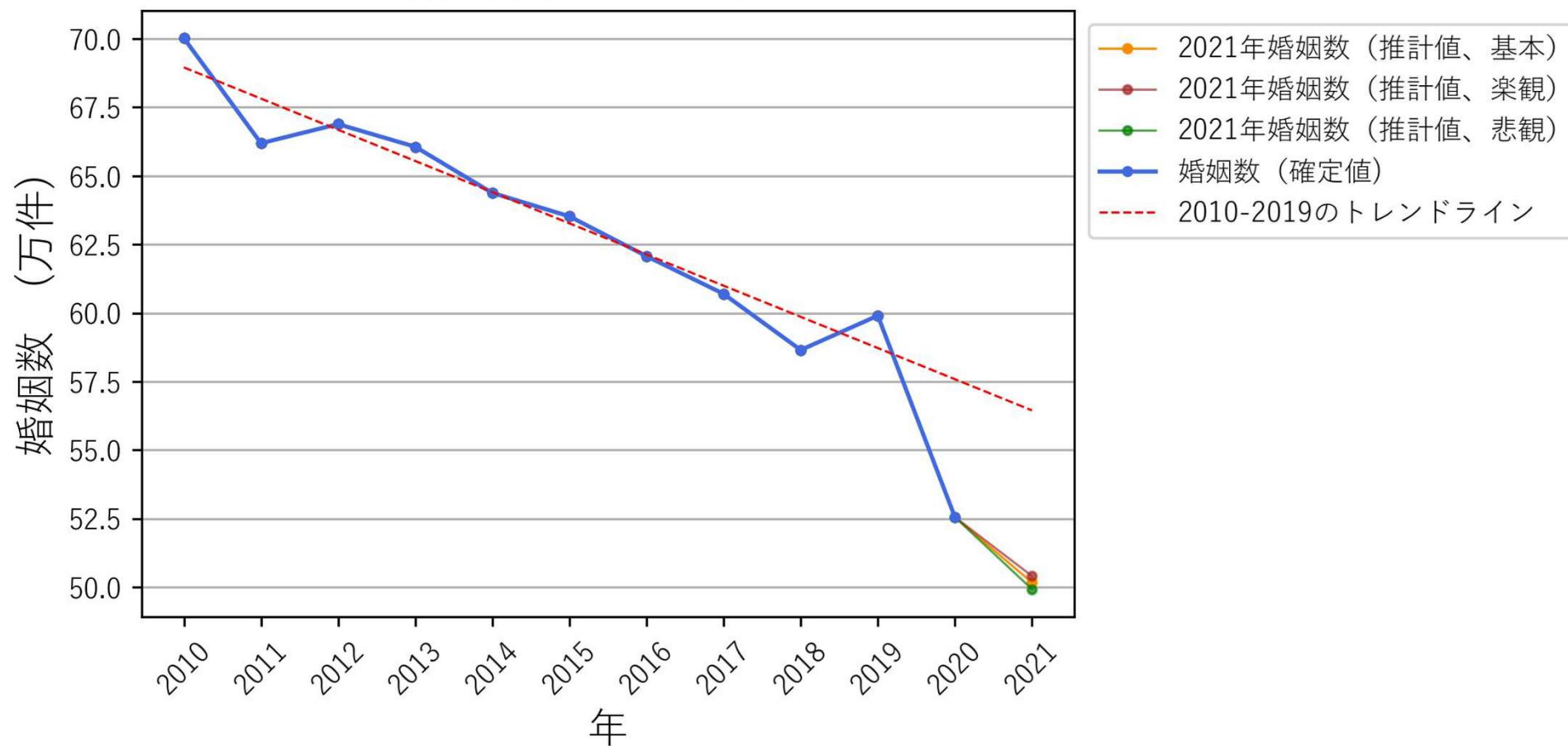
労働力調査

<https://www.e-stat.go.jp/stat-search/files?page=1&toukei=00200531&tstat=000000110001>

# 社会

# 婚姻

## 婚姻数、2010 - 2021

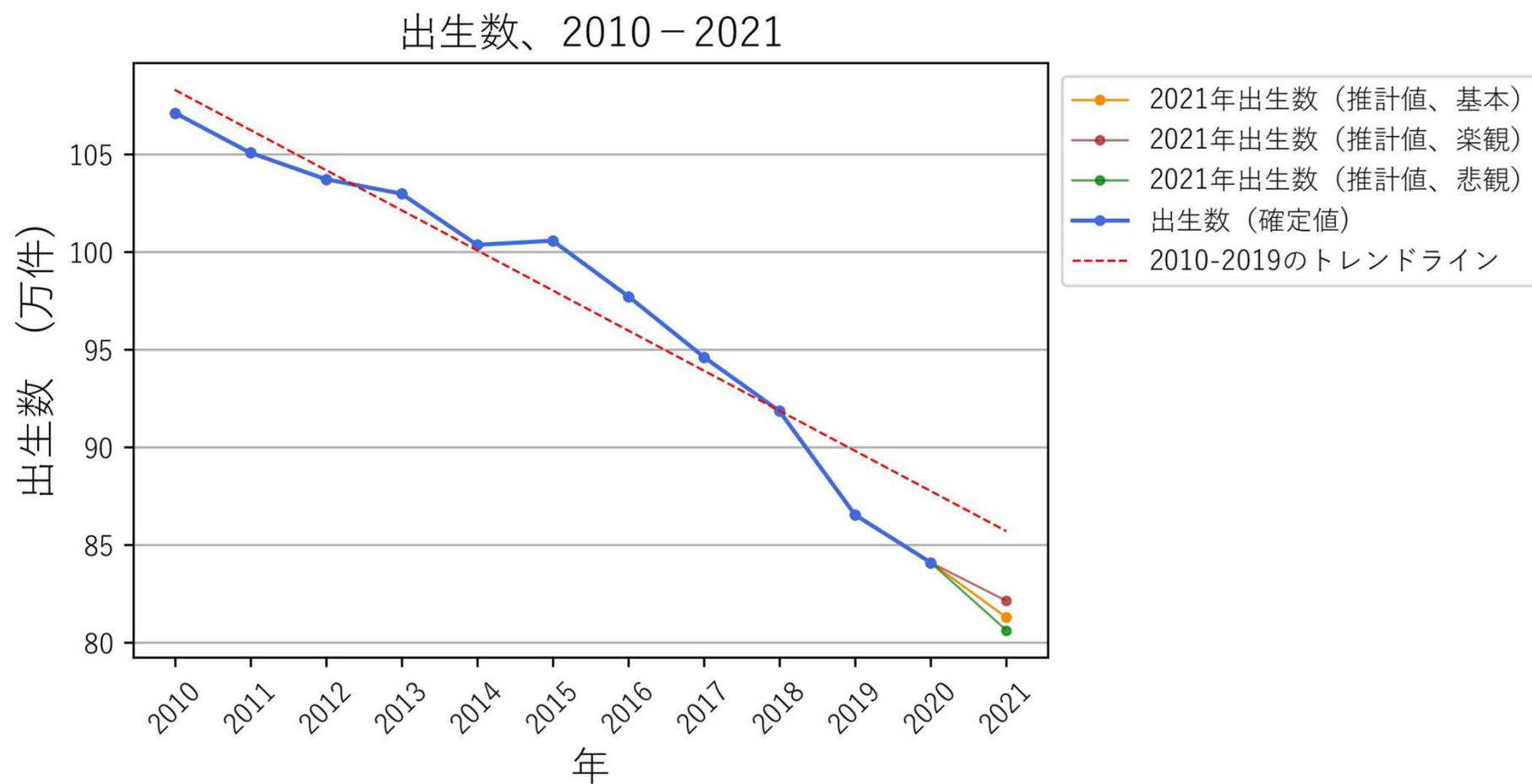


人口動態統計

<https://www.e-stat.go.jp/stat-search/files?page=1&toukei=00450011&tstat=000001028897>



# 出生

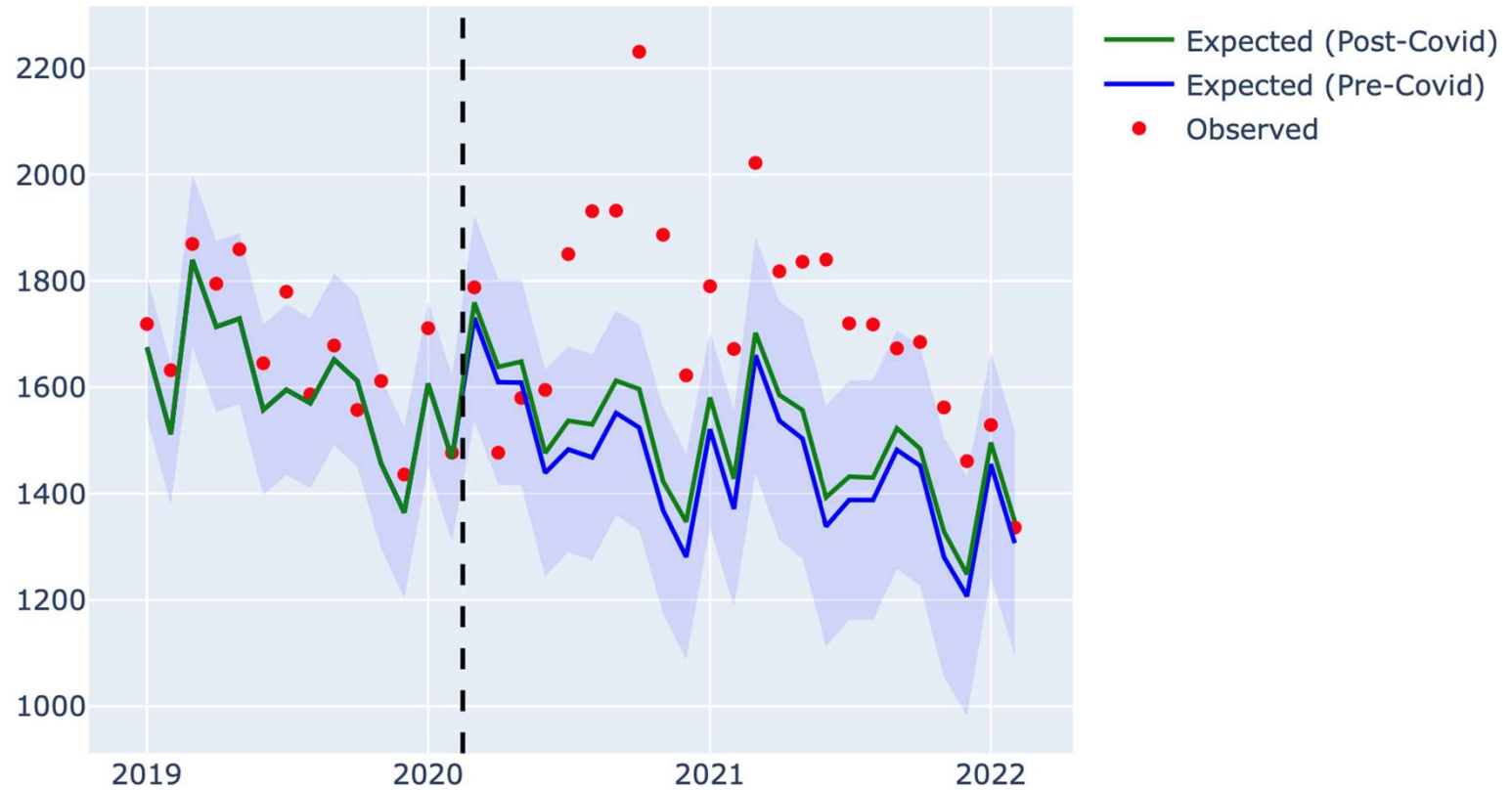


人口動態統計

<https://www.e-stat.go.jp/stat-search/files?page=1&toukei=00450011&tstat=000001028897>

# 超過自殺試算

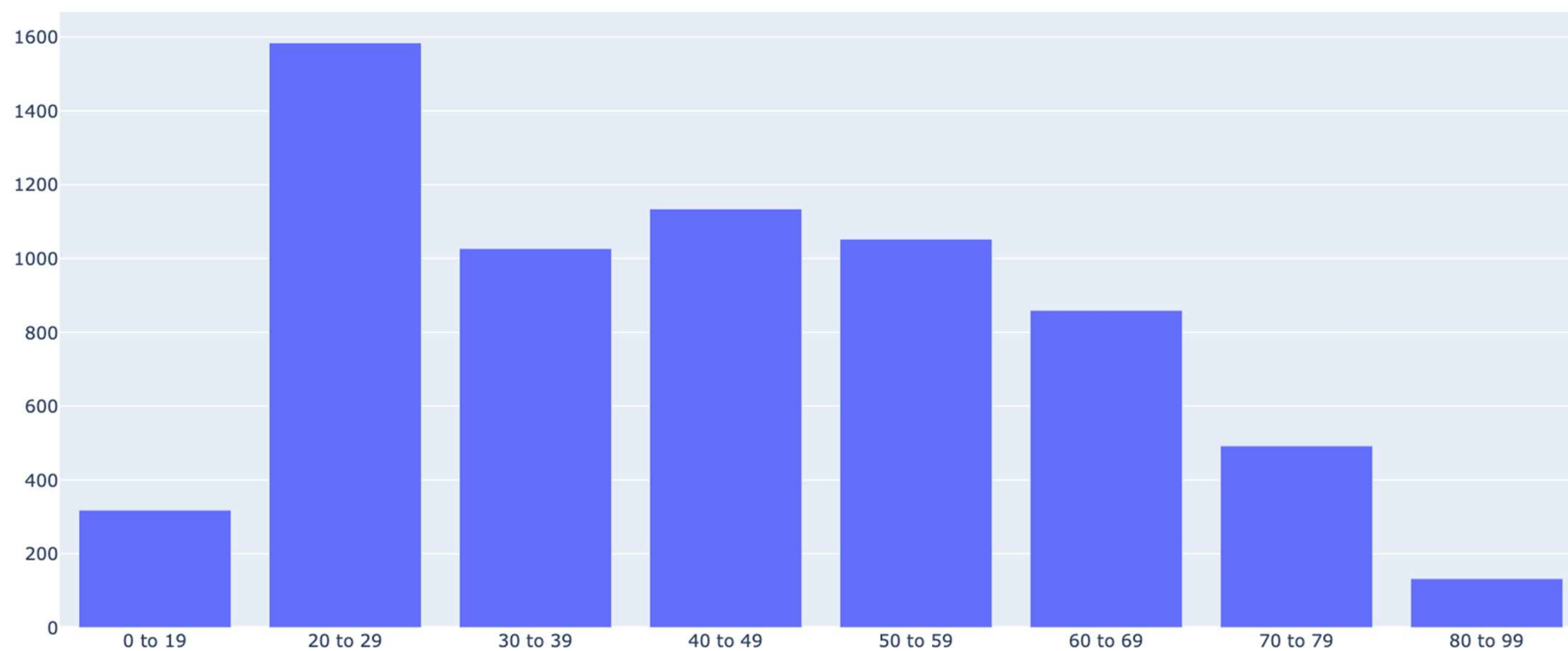
Total Observed Versus Expected Number of Suicides



「コロナ禍における子供の超過自殺」  
<https://covid19outputjapan.github.io/JP/resources.html>

# 超過自殺試算（年齢分布）

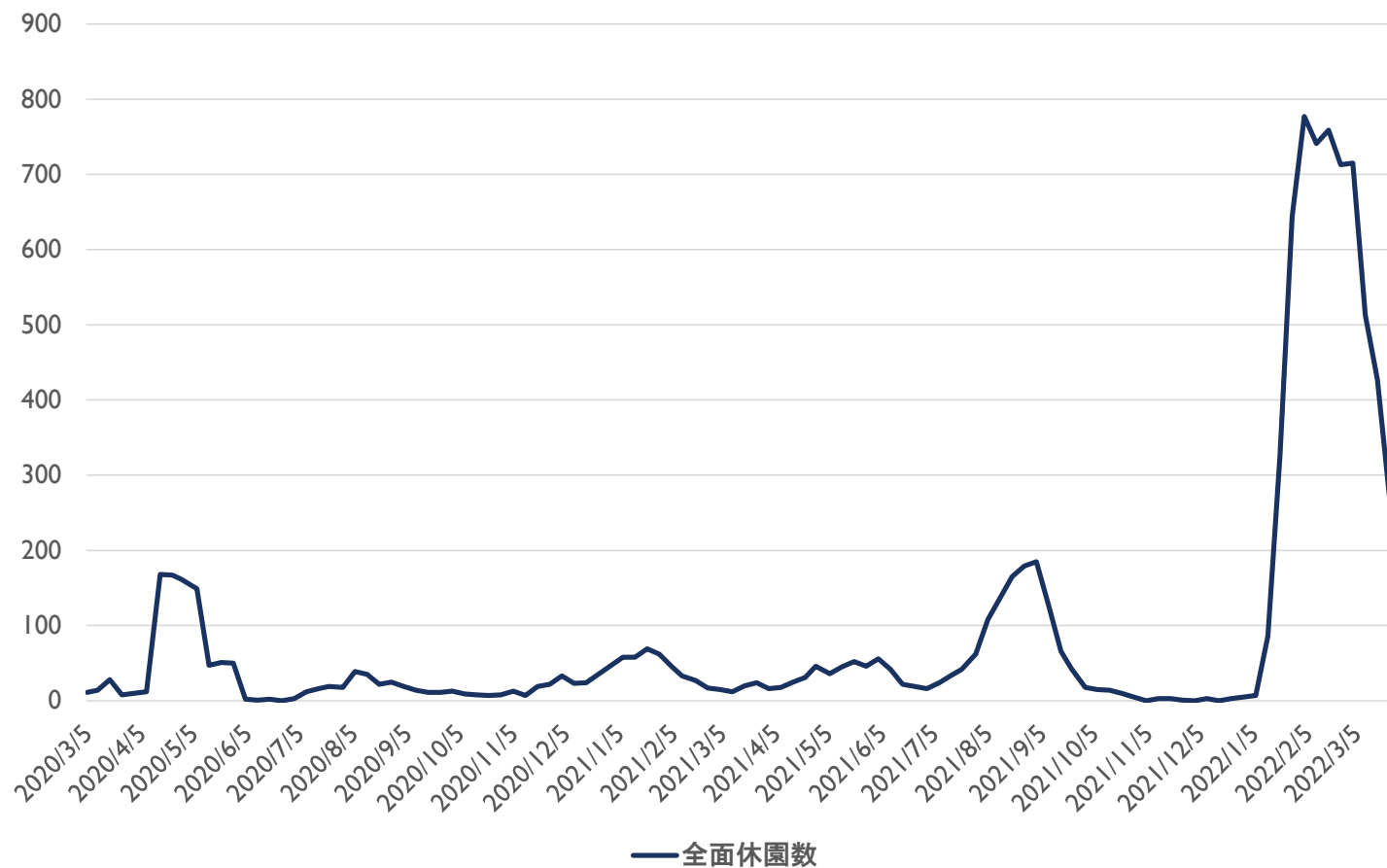
Total Suicides Distribution



「コロナ禍における子供の超過自殺」  
<https://covid19outputjapan.github.io/JP/resources.html>

# 休校・休園

## 全面休園数



保育所等における新型コロナウイルスによる休園等の状況  
<https://www.mhlw.go.jp/content/11920000/000908484.pdf>